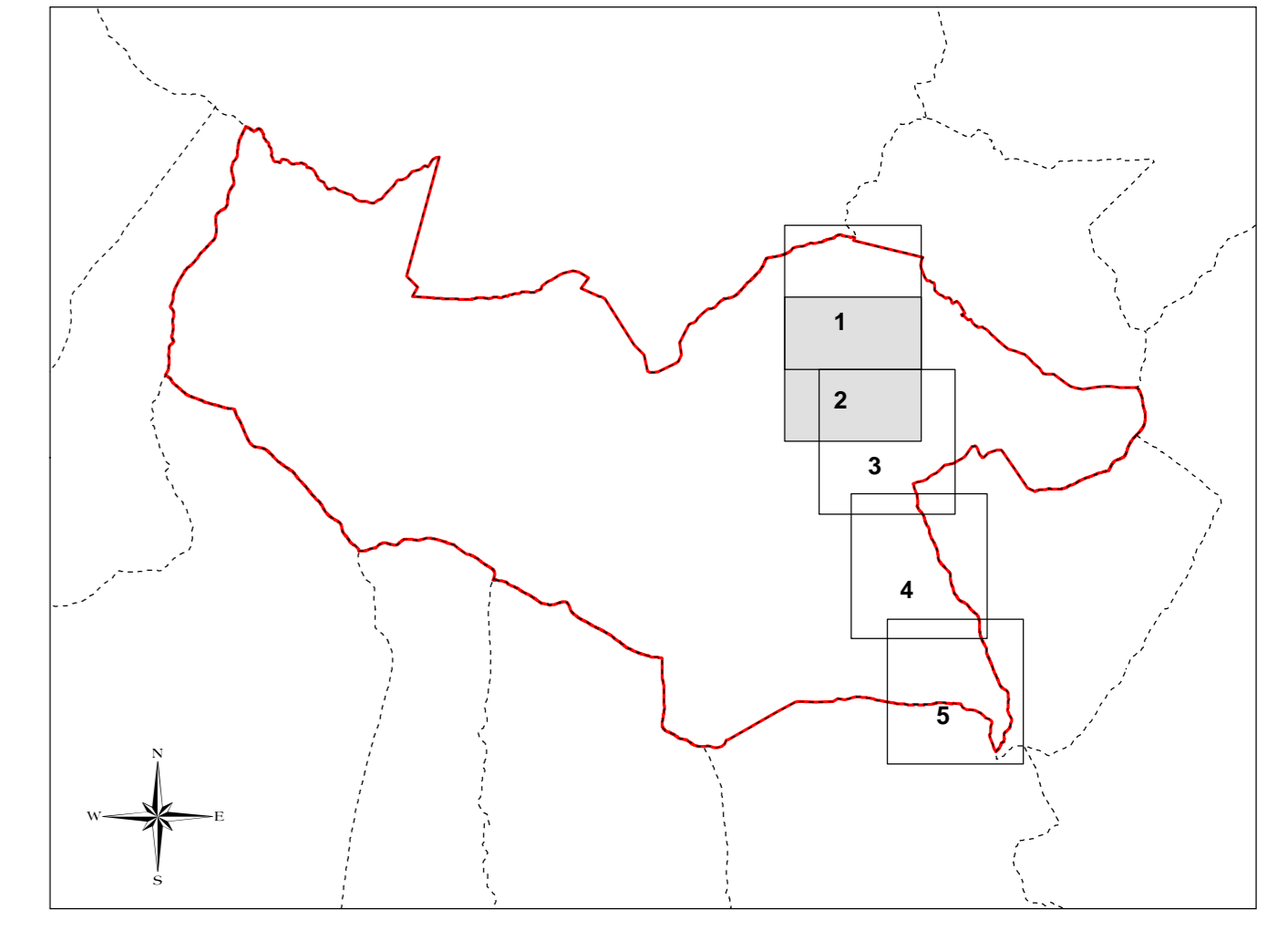


Comune di Torre di Santa Maria
Inquadramento tavola 7
Scala 1:85000



Confine comunale
Territorio rappresentata in carta

- Legenda**
- Confine comunale
 - Sistema dell'edificato**
 - Tessuto edilizio residenziale consolidato
 - Tessuto edilizio rurale consolidato
 - Tessuto edilizio a prevalente destinazione produttiva
 - Tessuto edilizio di antica formazione di valore ambientale
 - Edifici
 - Edifici soglia storica 1847
 - Sistema dei servizi e impianti tecnologici**
 - Superfici per servizi ed infrastrutture pubbliche e di uso pubblico
 - Superfici per impianti tecnologici
 - Aree verdi pubbliche attrezzate
 - Camping agriturismo
 - Superficie verde privato vincolato
 - Sistema della mobilità**
 - Viabilità comunale
 - Viabilità sovracommunale
 - Sentieristica generale ed escursionistica
 - Parcheggio pubblico esistente
 - Parcheggio pubblico in progetto
 - Idrografia**
 - Reticolo idrico principale
 - Reticolo idrico minore
 - Lago
 - Alveo di corpo idrico
 - Ambiti soggetti a trasformazione urbanistica**
 - Ambiti di trasformazione residenziale (ATR)
 - Ambiti di trasformazione produttiva (ATP)
 - Ambiti di trasformazione servizi (standard) (ATS)
 - Dimensionamento del piano**
 - Numerazione delle zone e degli ambiti (10)
- Riferimenti della tavola:
Documento di Piano - Capitolo 12
Ambiti definiti dal PGT. Caratteristiche e Quantificazione
Piano dei Servizi - Capitolo 7
La previsione delle aree standard



PGT 2009

Piano di Governo del Territorio

Documento di Piano	Data	Aprile 2009
Dimensionamento di piano	Tip. DSP	7.2
	Scala	1:2000
Aggiornamento	Febbraio 2010	
Allegato alla deliberazione di C.C. n. 7 del 24 Aprile 2009		
Adozione	deliberazione di C.C. n. 7 del 24 Aprile 2009	
Controdeduzione	deliberazione di C.C. n. 5 del 10 Marzo 2010	
Approvazione	deliberazione di C.C. n. 5 del 10 Marzo 2010	
Publicazione	B.U.R.L.	n. ... del ...
Entrata in vigore		
Il Sindaco		
Il Segretario Comunale		
Il Responsabile del Procedimento		
Il Tecnico Incaricato		
dott. Lorenzo Murgolo pianificatore territoriale <small>ordine architetto urbanista paesaggista conservatore storico di merito</small> n. 350		

Questo elaborato non può essere riprodotto o comunicato a terzi senza la nostra approvazione.
Eventuali errori o omissioni vanno comunicate tempestivamente al progettista.